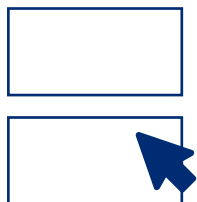


Planering för personer med motoriska begränsningar

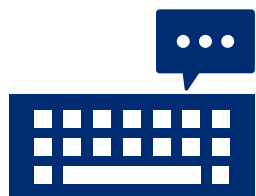
✓ Använd...



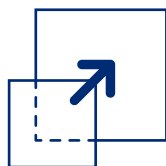
- tillräckligt stora funktionsområden att klicka på



- mycket utrymme i uppställningen och på blanketter



- genomföranden som också kan användas med enbart tangentbord eller talstyrning

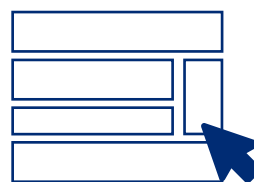


- en skalad uppställning som lämpar sig för mobila skärmar och pekskrmar och som skalas enligt apparatens läge

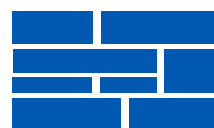


- funktioner som hjälper användaren att fylla i blanketter automatiskt

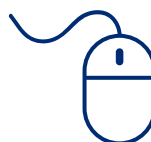
✗ Undvik...



- lösningar som kräver finmotorik



- att placera funktioner i täta grupper



- dynamiskt innehåll som kräver att användaren flyttar musen



- fönster som stängs efter en viss tid



- funktioner som kräver att användaren skriver långa texter och rullar texten