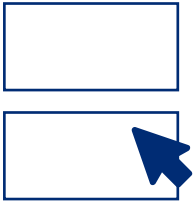


## Suunnittelu ihmisille, joilla on motorisia rajoitteita

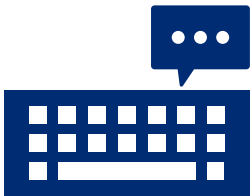
### ✓ Käytä...



- riittävän isoja klikattavia tai napsautettavia toimintoalueita



- väljyyttä asetelussa ja lomakkeissa



- toteutuksia, joita voi käyttää myös pelkällä näppäimistöllä tai puheohjauksella

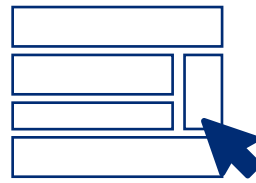


- mobiili- ja kosketusnäyttöille sopivaa ja laitteen asennon mukaan skaalautuvaa asettelua

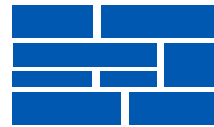


- toimintoja, jotka auttavat käyttäjää täyttämään lomakkeita automaattisesti

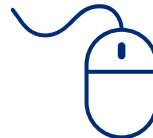
### ✗ Vältä...



- hienomotoriikkaa vaativia ratkaisuja



- toimintojen sijoittelua tiiviisiin rykelmiin



- hiiren liikuttelua vaativaa dynaamista sisältöä



- aikakatkaisuikkunoita



- pitkän tekstin tuottamista ja vierittämistä vaativia toimintoja